

# Capítulo 12

- Telecomunicações





## FIBRA ÓPTICA

### MÁQUINA DE FUSÃO



Equipamento utilizado para realizar a fusão entre fibras ópticas. Disponíveis em vários modelos, destinados a aplicações em rede interior (rede cliente) ou rede exterior (FTTH).

### MÁQUINA DE CORTE



Equipamento utilizado para cortar de forma eficiente e precisa a fibra óptica de forma a garantir o maior rendimento e perfeição na realização da fusão óptica. Disponível em vários modelos.

### OTDR



Equipamento eficiente, portátil e compacto utilizado para medir e verificar transmissão dos sinais em fibra óptica. Disponíveis vários modelos de equipamentos, de diferentes características, de acordo com aplicação pretendida.

### MEDIDOR ÓPTICO



Equipamento utilizado na medição de perdas de potencia em fibra óptica. Disponíveis vários modelos de equipamentos, de diferentes características, de acordo com aplicação pretendida.

### LASER IDENTIFICADOR VISUAL DE FIBRA ÓPTICA

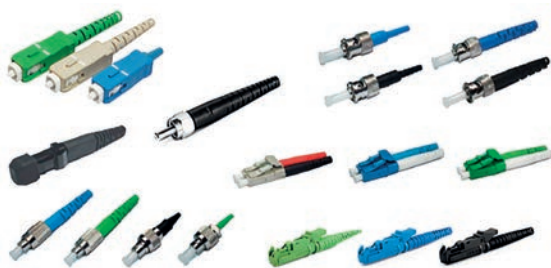


Equipamento utilizado para identificação de fibra óptica através de um diodo laser de cor vermelha de 650nm (visível). Compatível com fibra monomodo e multimodo. Permite visualizar roturas em fibra óptica (pigtaills/jumpers). Disponível em vários alcances.

# CAPÍTULO 12

## FIBRA ÓPTICA

### CONECTORES DE FIBRA ÓPTICA



### ADAPTADORES DE FIBRA ÓPTICA



### PIGTAILS & JUMPERS



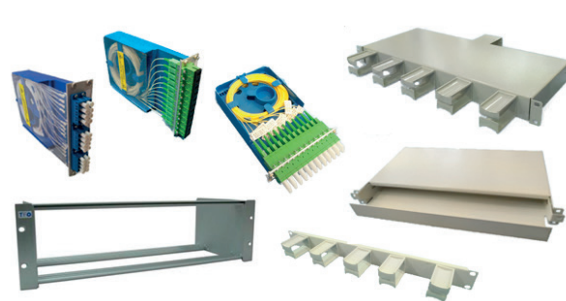
### DISTRIBUIDORES ÓPTICOS BASTIDOR



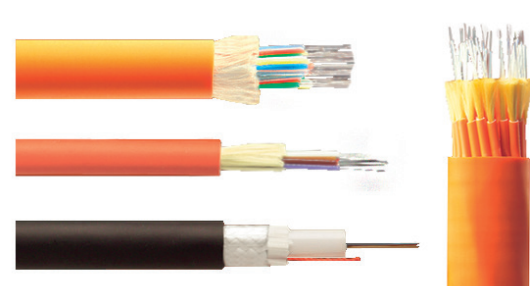
### ATENUADORES/SPLITTERS/WDM



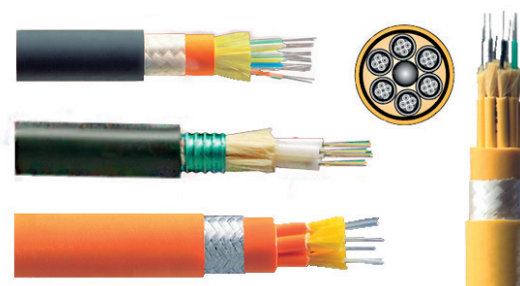
### SISTEMA MODULAR DE TERMINAÇÃO



### CABOS INTERIORES



### CABOS EXTERIORES



## KIT FERRAMENTAS FIBRA ÓPTICA LT



## FERRAMENTAS PARA DESCARNAR FIBRA ÓPTICA



### CFS-2



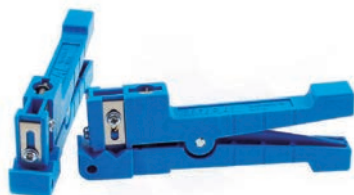
- Descarna fibra de 250 e 125 micron.
- Descarna revestimento de 2 a 3 milímetros

### 103-T 250-J



- Descarna fibra de 250 e 125 micron.
- Descarna revestimento secundário de 900um;
- Descarna revestimento de 2 a 3 milímetros

## FERRAMENTA PARA DESCARNAR CABO DE FIBRA ÓPTICA



Diâmetros ( $\mu\text{m}$ ): Até 3mm  
Apto para: Kapton®, Kynar®, Teflon®, Tefzel  
Peso:

## TESOURA PARA KEVLAR KS1



Leves, especialmente desenhadas para cortar fios trançados de Kevlar  
Desenho prático para destros e surdos.  
Tamanho: 140mm  
Peso: 79g

## CORTADORA DE ARMADURA MILLER ACS



Especialmente desenhada para trabalhar com armaduras metálicas de cabos de fibra óptica. Elimina coberturas plásticas e armaduras numa só operação de corte.  
Diâmetros ( $\mu\text{m}$ ): 8 - 28,6 mm  
Prof. Corte: Ajustável até 5,5mm  
Tamanho: 127mm  
Peso: 284g

## CORTADORA RIPLEY-MILLER FOC-SS



Aplicações: Montagem de conectores  
Acções: 1  
Ângulo de corte:  $<2^\circ$   
Ajuste de corte: 5 - 20mm  
Fibras: 125 $\mu\text{m}$   
Repetições: 6000 cortes  
Dimensões: 124x20x40mm  
Peso: 60g

## TOALHITAS DE LIMPEZA DE FIBRA F 1000



Conteúdo: 25 toalhetas por bolsa  
Material de Limpeza: Álcool isopropílico  
Tamanho das toalhetas: 14,6 x 14,6 cm



SOLUÇÃO DE LIMPEZA



JUNTA PARA FIBRA ÓPTICA FOSC 400 B (FECHO MECÂNICO)



Referência	Descrição
FOSC 400 B	Junta F.O até 96 F.O.
FOSC T/K-B-12	Bandeja para acomodar 12 fusões
FOSC T/K B-24	Bandeja para acomodar 24 fusões
FOSC M.K.	Kit de suporte da junta ao poste ou parede
FOSC 1 -NT	Kit para adicionar um cabo em porto circular
FOSC 2 -NT	Kit para adicionar dois cabos em porto oval

MANGAS DE PROTECÇÃO DAS FUSÕES SMOUV

Manga termoretráctil para proteção das fusões da fibra óptica.



Referência	Comprimento
SMOUV 1120-01	60mm
SMOUV 1120-02	45mm

MORDENTE PARA CABO DE FIBRA ÓPTICA



Referência	DIAMETRO (mm)
ACC	2-6

## CAPÍTULO 12

## CABLAGEM ESTRUTURADA

## PATCHCORDS, CONECTORES



## PAINÉIS COBRE, FIBRA E MISTOS



## ARMÁRIOS 19" E ACESSÓRIOS





CERTIFICADORES DE REDE LANTEK III

LANTEK é uma família de equipamentos de alto desempenho para certificação de cabos que suporta diversas categorias LANS.



JUNTAS TERMORETRÁCTEIS

Juntas termoretrácteis para cabos telefónicos em cobre constituídas por uma manga termoretráctil aberta “reforçada”, liner/canister, ligador de continuidade, silica de gel, clip, toalhete de limpeza e folha de lixa. Possibilidade de utilização até três cabos em casa extremo da junta.



Referência PT	Capacidade (nº de pares)			Código Raychem
	Ø Condu. : 0,4 mm	0,6 mm	0,9 mm	
Kit 1 A	10	10		XAGA 500-43/8 - 150
	20	20		
	30			
Kit 2 A	50	35 50	10	XAGA 500-75/1 - 240
Kit 3 A	100 150	100	20 30	XAGA 500-100/25 - 240
Kit 4 A	200 300 400	150 200	50	XAGA 500-100/25 - 260
Kit 5 A	600 800	300 400	100	XAGA 500-125/30 - 265
Kit 6 A	1000 1200 1600	600 800		XAGA 550-122/30 - 650
Kit 7 A	1800 2000 2400	1000		XAGA 500-200/50 - 650

## MANGAS ABERTAS - CWST

Manga termoretráctil reforçada com fibra de vidro e película de alumínio.

Aplicação na reparação de bainhas exteriores de cabos de energia e telecomunicações.



Referência	Gama de aplicação Ø Cabo (mm)	
	Máximo	Mínimo
CWST 43/8 - 1500	43	8
CWST 75/15 - 1500	75	15
CWST 100/25 - 1500	100	25
CWST 125/30 - 1500	125	30
CWST 164/42 - 1500	164	42

## CLIP METÁLICO COM ADESIVO



Referência	Dimensões (mm)	
	A	B
BOCL 20-1636	28	64
BOCL 20.1060	60	110

## ITED - REDES INTERIORES



Módulo 10 Pares  
(DDE) ou (DDS)



Maganizes para Proteção  
10 Pares

## DESCARREGADORES

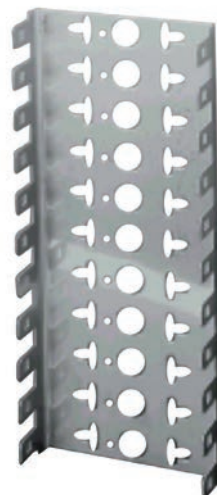


Descarregador Bipolar



Descarregador Tripolar

## BASTIDORES INOX



**Altura 22 mm**

1 a 10 Módulos

**Altura 50 mm**

1 a 50 Módulos

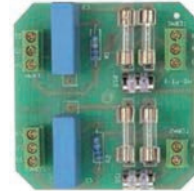
## ACESSÓRIOS DIVERSOS

### Capot's



- Cinzenta
- Branca
- Amarela
- Vermelha
- Azul
- Preta

### Blocos Privativos de Assinantes



- BPA'S (Simples)
- BPA'F (Fusível)

### Microtomadas



- 4P4C
- 6P4C
- 6P6C
- 8P8C

### Fichas



- RJ9 4P4C
- RJ11 6P4C
- RJ12 6P6C
- RJ45 8P8C
- RJ45 UTP 8P8C
- cat 5e / cat 6

## FERRAMENTA DE INSERÇÃO

Ferramenta de Inserção Pouyet SOR OC  
(Pouyet / Siemens / Krone)



Ferramenta de Inserção Krone LSA Plus



Ferramenta de Inserção 3M 4055

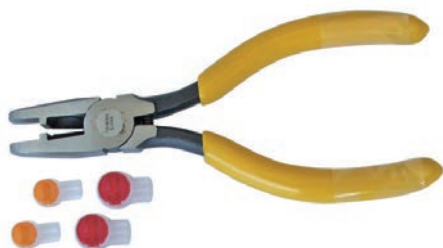


Ferramenta de Inserção Siemens A139-A9



## ALICATE DE COLOCAÇÃO DE CONETORES FSH 548A

Cravação de conectores telefónicos.



## CORDÕES DE TESTE



Cordão de teste bipolar banana macho DDS ou crocodilo ou DDE - 3 mt



Cordão de teste tetrapolar banana macho DDS ou crocodilo ou DDE - 3 mt

## COMPROVADOR DE CONTINUIDADE SEW 180 - CB (Linhas Telefónicas)

Geração de Tons para verificação de continuidade e tensão da linha telefónica com ponteira amplificadora individual.



## TELEFONE DE ENSAIO HARRIER PARA ISDN

Ligação ao PC. Detecção automática de acessos. Guarda automaticamente resultados.



## AUSCULTADOR NCP FAVA (Linhas Telefónicas)

Para ensaio e comunicação nas linhas telefónicas.



## TELEFONE DE ENSAIO MPG 01 FAVA

Telefone de ensaio com marcação por impulsos ou multifrequências.

Protecção contra quedas, humidades e pó.

Norma: ETSI TBR21 E 38 - lvd 73/23 CEE 89-366/CEE.

Qualidade: ISO 9000:2000



## MORDENTE PARA CABOS TE1SE

Para fixação do cabo TES1SE.



## CAIXA ACESSÍVEL 100 PARES

Para ligação de cabos até 100 pares.



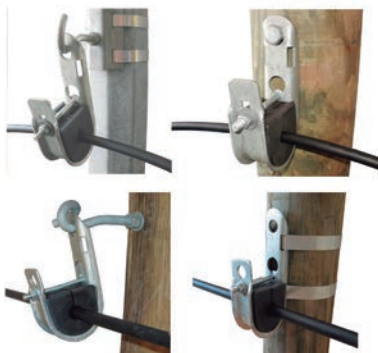
## CAIXA DE DISTRIBUIÇÃO EXTERIOR 10/20 PARES

Para ligação de cabos até 10/ 20 pares.



## PINÇAS DE SUSPENSÃO PARA CABOS ADSS

Corpo em aço galvanizado, UV protegido neoprene.



### Descrição

JHC 0608 - 6-8mm

JHC 1015 - 10-15mm

JHC 1520 - 15-20mm

## PINÇAS DE ARMARRAÇÃO PARA CABOS ADSS

Gancho em aço inox, corpo em UV termoplástico protegido.



### Designação

ACADSS6 (6-8)

ACADSS10 (8 - 12)

ACADSS12 (10 - 14)

ACADSS14 (12 - 16)

ACADSS16 (14 - 18)

ACADSS18 (16 - 20)



FERRAGENS

Cerra-Cabos



Designação

- Cerra - Cabos 1/4
- Cerra - Cabos 5/16
- Cerra - Cabos 3/8
- Cerra - Cabos 1/2

Mordente E



Degrau para Poste



Esticador com Estropo para espiamento



Escudete para Espia



Gancho para Mordente



Âncora para câmara subterrânea



Suporte para cabo auto-suportado



Argola C - 2



Grampo para Espia



Travessa Galvanizada “L” 9 furos



Abraçadeira Zincada



Designação

- Abraçadeira zincada com patilha nº 1
- Abraçadeira zincada com patilha nº 2
- Abraçadeira zincada com patilha nº 3

Argola de Fixação



Argola de Passagem



