

# Capítulo 16

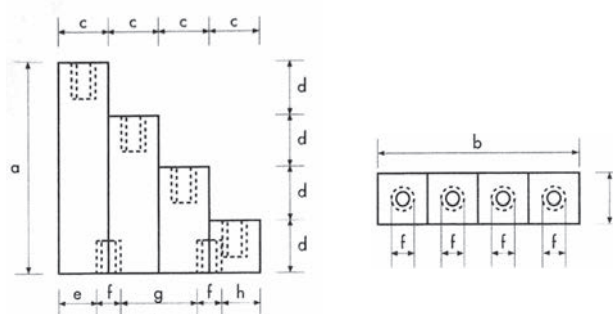
- Diversos





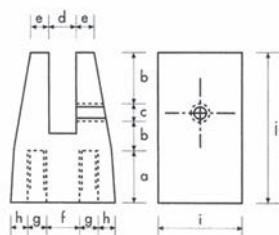
## ISOLADORES PARA SUPORTE DE BARRAMENTO

## Isolador de Escada



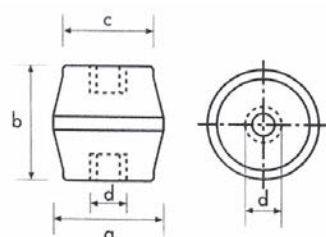
Referência	Dimensões									Barra	Peso Kg
	A	B	C	D	E	F	G	H	I		
SB 39	67	63	15,5	16,5	8	M6	21	17	16	15	0,090
SB 40	65	89	22,5	15	13	M6	32	28	19	20	0,135
SB 41	91	89	21	22,5	14	M6	32	27,5	20	20	0,200
SB 42	81	108	26	20	27,5	M6	32	32	20	25	0,220
SB 42-A	111	133	33	28	21	M8	60	35	28	30	0,475
SB 43	140	137	34	35	21	M8	60	38	32	30	0,725
SB 44	138	158	39	36	24	M8	61	52	31	35	0,850
SB 46	198	218	53	51	33	M10	87	71,5	39	50	1,890

## Isolador de Forquilha



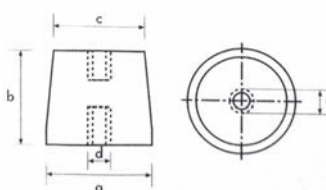
Referência	Dimensões										Peso Kg
	A	B	C	D	E	F	G	H	I	J	
SB 11	22	10	M6	6	5	16	M6	5	30	45	0,095
SB 14	31	16	M8	10	9	14	M8	8,5	39	71	0,190

## Isolador Redondo



Referência	Dimensões				Fix. Roscadas	Peso Kg
	A	B	C	D		
SB 35	35	35	23	11	M8	0,055

## Isolador Redondo



Referência	Dimensões				Fix. Roscadas	Peso Kg
	A	B	C	D		
SB 0	20	22	15	5	M4	0,012
SB 1	26	25	21	8	M6	0,024
SB 2	37	35	31	10	M8	0,070
SB 3	43	39	36	10	M8	0,095
SB 4	54	44	45	14	M12	0,175
SB 4-A	53	52	46	14	M12*	0,200
SB 5	69	63	59	14	M12	0,430
SB 8	86	65	84	14	M12**	1,540

\*Fornecido com 2 núcleos M6 de topo

\*\* Fornecido com 2 núcleos M10 de topo

## BARRA DE COBRE FLÉXÍVEL

As barras flexíveis são feitas a partir de lâminas de cobre (Cu ETP), por uma extrusão de PVC que garante o isolamento dielétrico. Comprimentos normalizados 2000 e 3000 mm (outras medidas sob consulta).

### Características Técnicas:

Isolante PVC (de 9 a 50mm)		
Densidade: 1.31	NFT 51 - 063	Conductividade calorimétrica: 3 a 4 10 <sup>-4</sup> cal/s/cm°C
Dureza: 85 A	NFT 51 - 109	Rigidez dielétrica: 20KV/mm (em seco)
Tensão de ruptura: 19,6 MPa	NFT 51 - 034	Comportamento ao fogo: Classificação FV 0 ep: 2mm UL 94V0



Lâmina		
Classificação do Cobre:	- Denominação	99,9% Cu-ETP estado 0
Segundo NF A 51-050	- Conteúdo de cobre mini:	1,7241 µW.cm (100% ACS)
	- Resistividade elétrica máxi a 20°C	
Características do Cobre:	- Resistência mecânica:	200 mini MPa
Segundo NF A 51-100		
(salvo dureza)		

Elemento Flexível	
Tensão de utilização máxima:	1000 Volts
Temperatura de utilização:	-40°C a +105°C
Espessura média PVC estruido:	2,01 mm
Rigidez dielétrica:	Média de 20 KV/mm
Comportamento ao fogo:	Conforme

### Denominação

ES	24 x	1 x	8
Elemento Flexível	Largura	Espessura	Número
	Lâmina (em mm)	Lâmina (em mm)	Lâminas

Nr. Lâminas	Larg. x Esps.	Secção mm <sup>2</sup>	Designação EF
2	9 x 0,8	14,4	9 x 0,8 x 2
3	9 x 0,8	21,6	9 x 0,8 x 3
6	9 x 0,8	43,2	9 x 0,8 x 6
9	9 x 0,8	64,8	9 x 0,8 x 9
2	13 x 0,5	13	13 x 0,5 x 2
3	13 x 0,5	19,5	13 x 0,5 x 3
4	13 x 0,5	26	13 x 0,5 x 4
6	13 x 0,5	39	13 x 0,5 x 6
10	13 x 0,5	65	13 x 0,5 x 10
2	15,5 x 0,8	24,8	15,5 x 0,8 x 2
3	15,5 x 0,8	37,2	15,5 x 0,8 x 3
4	15,5 x 0,8	49,6	15,5 x 0,8 x 4
6	15,5 x 0,8	74,4	15,5 x 0,8 x 6
8	15,5 x 0,8	99,2	15,5 x 0,8 x 8
10	15,5 x 0,8	124	15,5 x 0,8 x 10
2	20 x 1	40	20 x 1 x 2
3	20 x 1	60	20 x 1 x 3
4	20 x 1	80	20 x 1 x 4
5	20 x 1	100	20 x 1 x 5
6	20 x 1	120	20 x 1 x 6
8	20 x 1	160	20 x 1 x 8
10	20 x 1	200	20 x 1 x 10
11	20 x 1	220	20 x 1 x 11
2	24 x 1	48	24 x 1 x 2
3	24 x 1	72	24 x 1 x 3
4	24 x 1	96	24 x 1 x 4
5	24 x 1	120	24 x 1 x 5
6	24 x 1	144	24 x 1 x 6
8	24 x 1	192	24 x 1 x 8
10	24 x 1	240	24 x 1 x 10
2	32 x 1	64	32 x 1 x 2
3	32 x 1	96	32 x 1 x 3
4	32 x 1	128	32 x 1 x 4
5	32 x 1	160	32 x 1 x 5
6	32 x 1	192	32 x 1 x 6
8	32 x 1	256	32 x 1 x 8
10	32 x 1	320	32 x 1 x 10

Nr. Lâminas	Larg. x Esps.	Secção mm <sup>2</sup>	Designação EF
2	40 x 1	180	40 x 1 x 2
3	40 x 1	120	40 x 1 x 3
4	40 x 1	160	40 x 1 x 4
5	40 x 1	200	40 x 1 x 5
6	40 x 1	240	40 x 1 x 6
8	40 x 1	320	40 x 1 x 8
10	40 x 1	400	40 x 1 x 10
3	50 x 1	150	50 x 1 x 3
4	50 x 1	200	50 x 1 x 4
5	50 x 1	250	50 x 1 x 5
6	50 x 1	300	50 x 1 x 6
8	50 x 1	400	50 x 1 x 8
10	50 x 1	500	50 x 1 x 10
3	63 x 1	189	63 x 1 x 3
4	63 x 1	252	63 x 1 x 4
5	63 x 1	315	63 x 1 x 5
6	63 x 1	378	63 x 1 x 6
8	63 x 1	504	63 x 1 x 8
10	63 x 1	630	63 x 1 x 10
3	80 x 1	240	80 x 1 x 3
4	80 x 1	320	80 x 1 x 4
5	80 x 1	400	80 x 1 x 5
6	80 x 1	480	80 x 1 x 6
8	80 x 1	640	80 x 1 x 8
10	80 x 1	800	80 x 1 x 10
5	100 x 1	500	100 x 1 x 5
6	100 x 1	600	100 x 1 x 6
8	100 x 1	800	100 x 1 x 8
10	100 x 1	1000	100 x 1 x 10
12	100 x 1	1200	100 x 1 x 12

PRODUTOS DE LIMPEZA

Solvente dielectrico destinado a limpeza de cabos, armários e Pt's, em tensão.  
Fornecido em embalagens de 10 litros.



Referência	Descrição
Tensol 100 E	Solvente dieléctrico para limpeza de cabos
Tensol 55 F	Solvente para limpeza de equipamentos eléctricos em tensão
Persol 60 E	Solvente para limpeza de equipamentos eléctricos em tensão
Proten 45 F	Fluído protectorio
Proper-Sol 111	Limpeza e desumidificação
Protelec 50 F	Para utilizar após limpeza com Tensol 55F ou Persol 60E

LUBRIFICANTE PARA CABOS

Utilizado para facilitar a passagem de cabos em condutas.



MASSA NEUTRA

Utilizada em contacto.



